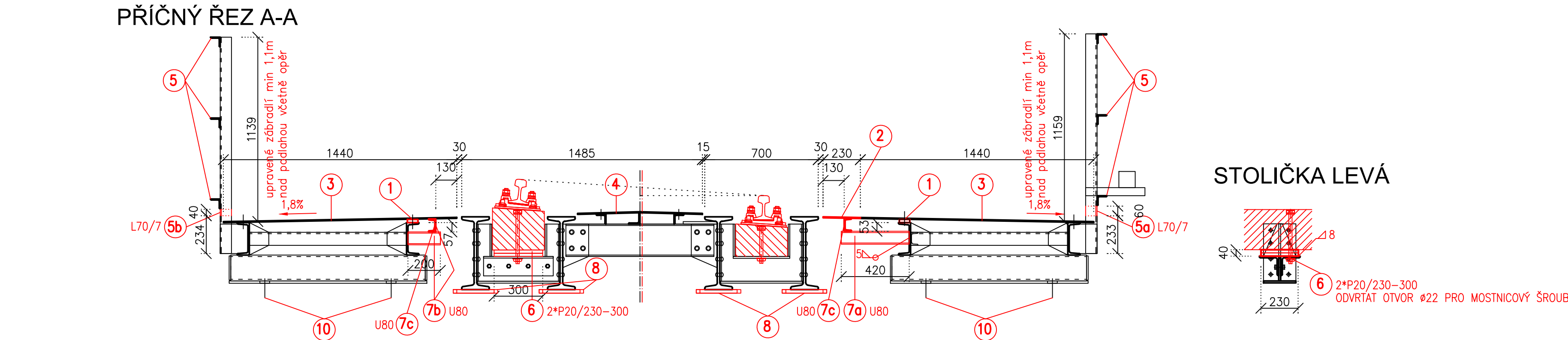
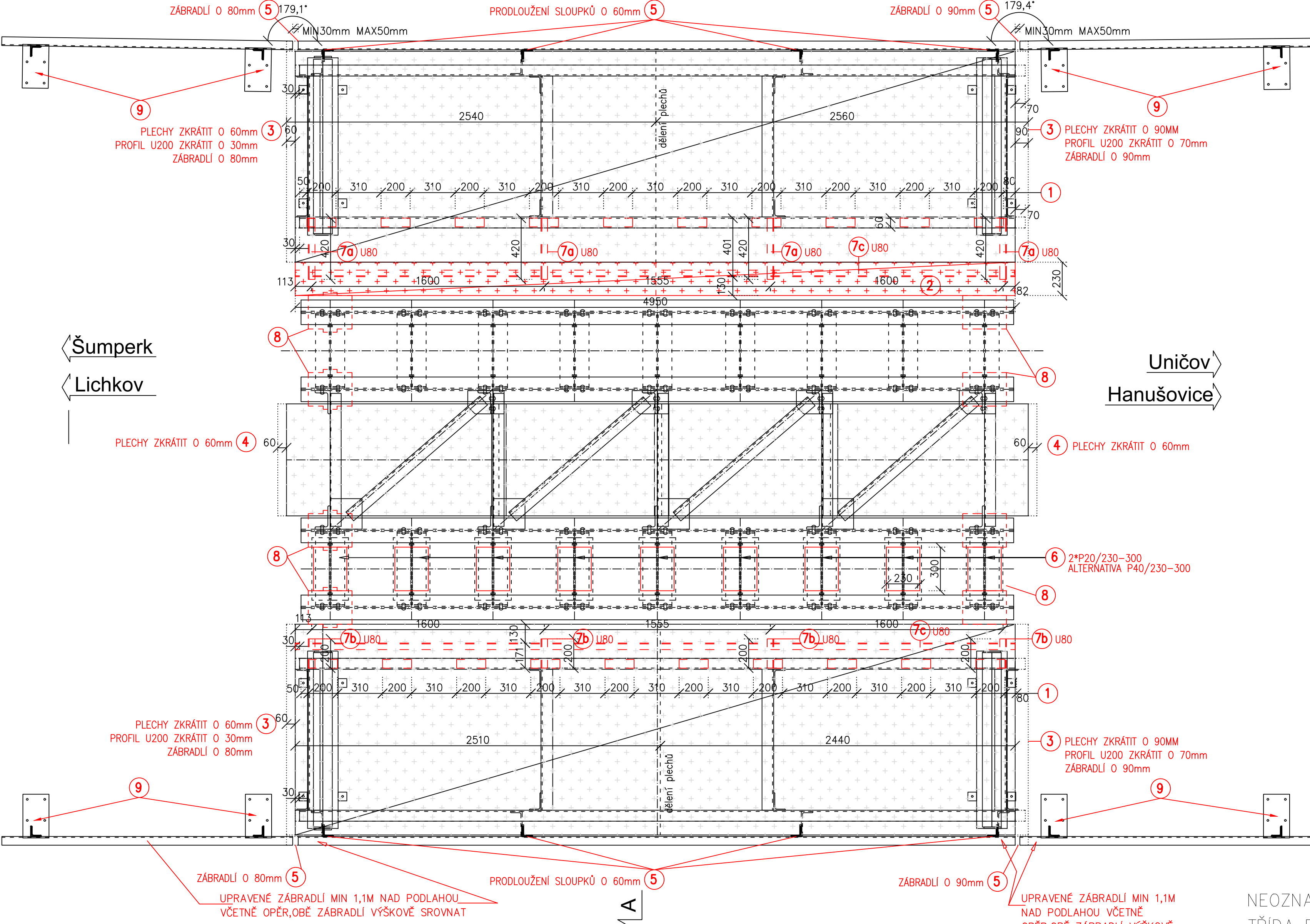


ÚPRAVA OCELOVÝCH KONSTRUKCÍ 1:20



PŮDORYS 1:20



- 1- PODLOŽKA PODLAHOVÝCH PLECHŮ P20/60-200
- 2- ROZŠÍŘENÍ PODLAHOVÉHO PLECHU P6/230 DĚLENÍ STEJNÉ JAKO U PŮVODNÍCH PLECHŮ
- 3- ZKRÁCENÍ PODLAHOVÝCH PLECHŮ U NOSNÍKŮ SMĚR LICHKOV (ŠUMPERK)
- 4- ZKRÁCENÍ PODLAHOVÝCH PLECHŮ NOSNÉ KONSTRUKCE SMĚR LICHKOV (ŠUMPERK)
- 5- ZKRÁCENÍ ZÁBRADLÍ NA CHODNÍCÍCH SMĚR LICHKOV (ŠUMPERK)
- 6- PODLOŽKA PODÉLNÉHO DŘEVA NA VNĚJŠÍM OBLOUKU 2*P20/230/300 ALTERNATIVNĚ P40/230/300 PŘÍVAŘENO KE STOLIČCE KOUTOVÝM SVAREM a8
- 7- PODPORY PODLAHOVÝCH PLECHŮ PŘÍČNÍKY U80
- 8- NA HLAVNÍ NOSNÍKY NAVAŘIT NOVÉ KLÍNOVÉ DESKY LOŽISEK. DESKY VYKÁZÁNY A ZKRESLENY VE VÝKRESU 2.3.9 LOŽISKA PŮVODNÍ PLECHY V MÍSTĚ LOŽISEK UBRUSIT
- 9- ZÁBRADLÍ NA NOVÉ ŘÍMSY NAKOTVIT 4*M12 TR 8,8 PŘES CHEMICKÉ KOTVY. DÉLKA VLEPENÍ 200mm
- 10- PODLAHOVÉ LÁVKY NA NOVÉ OLOŽNÉ PRAHY NAKOTVIT 4*M12 TR 8,8 PŘES CHEMICKÉ KOTVY. DÉLKA VLEPENÍ 200mm

VÝKAZ OCELI

POLOŽKA	POČET ks.	PRŮŘEZ	DĚLKA(m)	HMOTNOST (kg)		NÁTĚROVÁ PLOCHA (m ²)		MATERIÁL	POZNÁMKA
				kg/m	CELKEM	OBVOD (m)	PLOCHA (m ²)		
1	20	P20/60	0.2	9.420	37.7	0,12	0.48	S235 JR	PODLOŽKY PODLAHY
2	1	P6/230	4.95	10.833	53.6	0,46	2.28	S235 JR	PODLAHOVÝ PLECH
3									NEOBSAŽENO POUZE ÚPRAVA OK
4									NEOBSAŽENO POUZE ÚPRAVA OK
5a	4	L70/7	0.06	7.370	1.8	0,27	0.06	S235 JR	PRODLOUŽENÍ ZÁBRADLÍ VPRAVO
5b	4	L70/7	0.04	7.370	1.2	0,27	0.04	S235 JR	PRODLOUŽENÍ ZÁBRADLÍ VLEVO
6	18	P20/230	0.3	36.110	195.0	0,26	1.40	S355 N	PODLOŽKA POD PODÉLNÉ DŘEVO
7a	4	U80	0.42	8.650	14.5	0,31	0.52	S235 JR	PŘÍČNÍK PODPORY PODLAHY VPRAVO
7b	4	U80	0.2	8.650	6.9	0,31	0.25	S235 JR	PŘÍČNÍK PODPORY PODLAHY VLEVO
7c	2	U80	4.95	8.650	85.6	0,31	3.07	S235 JR	PODLOŽKY PLECHŮ NA MOSTNÍCÍCH
CELKEM					396.3		8.1		

NEOZNAČENÉ SVARY PROVÉST JAKO KOUTOVÉ a3

TŘÍDA PROVEDENÍ DLE ČSN EN 1090-2+A1 EXC2

Skladba PKO:

otryskání povrchu na Sa 3 (dle ČSN ISO 8501-1)

ochranným nátěrovým systém ONS 14

Jednotlivé vrstvy nátěrů musí mít odlišný barevný odstín.

Životnost nátěrů vysoká >> 15-letá

stupeň korozní agresivity atmosféry C4

Poznámky:

1- PODLAHOVÉ PLECHY NA OCEL ULOŽIT ULOŽIT PŘES PODLOŽKY PVC

2- VÝKRES SLOUŽÍ JAKO PODKLAD PRO DÍLENSKOU DOKUMENTACI

			ČÍSLO SOUPRAVY:
REVIZE Č.	DATUM	ZMĚNA	

MORAVIA CONSULT Olomouc a.s.

LEGIONÁŘSKÁ 1085/8 , 779 00 Olomouc

tel.: +420 585 570 444

IDS: kje9md

e-mail: moravia@moravia.cz

http://www.moravia.cz

OBJEDNATEL	Správa železnic, státní organizace Zastoupena: Oblastní ředitelství Olomouc, Nerudova 773/1, 779 00 Olomouc		
HLAVNÍ INŽENÝR PROJEKTU	ING. JIŘÍ MALINA	VEDOUcí TÝMU:	
ODPOVĚDNÝ PROJ. OBJ., PS	ING. JIŘÍ MALINA	KONTROLOVAL	
KRAJ: OLOMOUCKÝ	POVĚŘENÝ OÚ: HANUŠOVICE	OBEC: MALÁ MORAVA	
Oprava mostu v km 73,743 na trati Hanušovice Lichkov		ZAK. ČÍSLO MCO	20-061-232-SR
SO 01 - MOST		ÚČEL	DSP
Úpravy ocelové konstrukce		DATUM	PROSINEC 2020
		FORMÁT	8"A4
		MĚŘÍTKO	1:20
		ČÁST	POŘ.Č.
		D.2.1.4	2.3.7